



GÎTE DE GROUPE - GIGNY-SUR-SAONE - SUD BOURGOGNE

GÎTE DE GROUPE - GIGNY-SUR- SAONE

Bienvenue dans notre gîte de Groupe à Gigny-Sur-Saone
- Sud Bourgogne

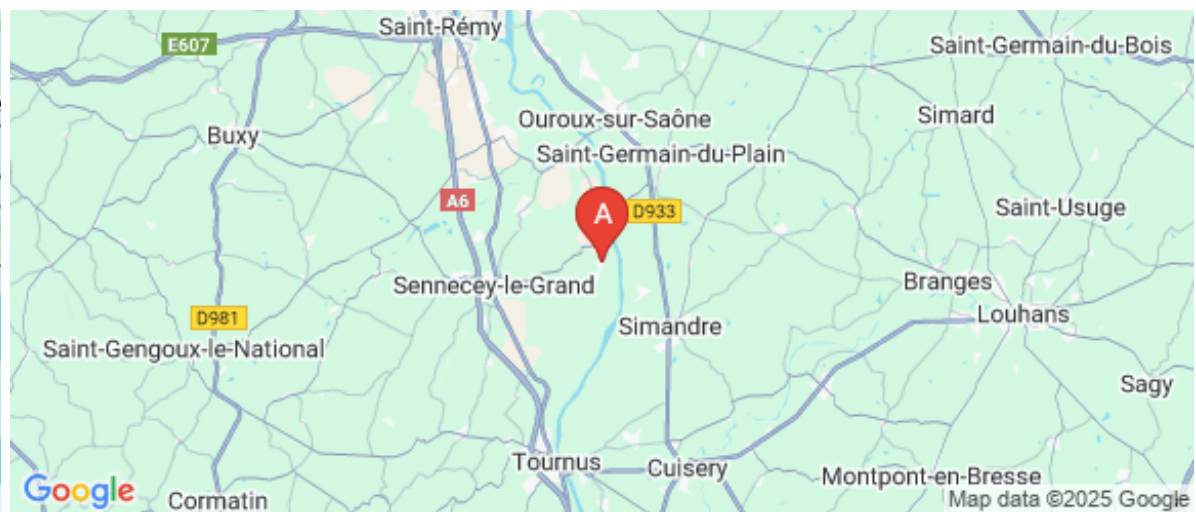
<https://gitedegroupe-gignysursaone.fr>



Gîte de groupe

☎ 03 85 44 80 78

A Gîte de groupe - Gigny-Sur-Saone : 1 Place de l'Église 71240 GIGNY-SUR-SAONE





Gîte de groupe - Gigny-Sur-Saone

 Gîte de groupe - Gigny-Sur-Saone

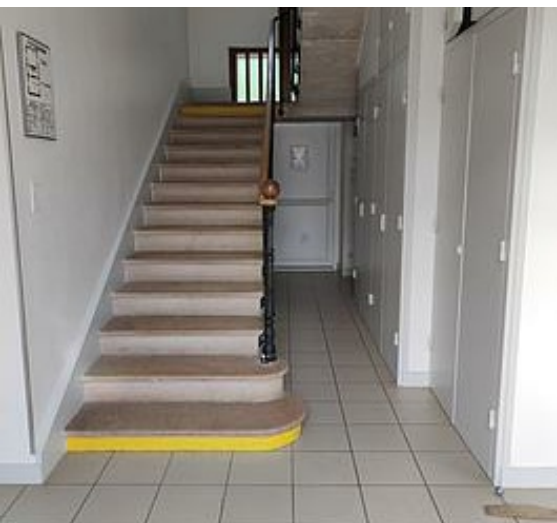
Belle demeure de caractère sur 3 niveaux (sans ascenseur) située au cœur du village, équipée de 6 chambres : 2 de 5 lits 1 place, 2 de 4 lits (dont 1 superposé) et 2 de 3 lits (dont 1 superposé) voir photos.

À proximité, le terrain de sport avec : tennis, volley-ball, basket et terrain multisport.

À 500m, la Saône et ses possibilités de balades, pêche, restaurant/bar location de canoë / paddle en saison et de location de bateau (à la semaine).

Pour réserver, contacter la mairie de 15h à 18h les mercredis, jeudis et vendredis

Pendant les vacances scolaires priorité est donnée aux locations à la semaine du samedi au samedi.



Infos sur l'établissement



Communs

Dans maison

Habitation indépendante



Activités



Réseaux

Accès Internet



Stationnement

Parking



Services

Nettoyage / ménage

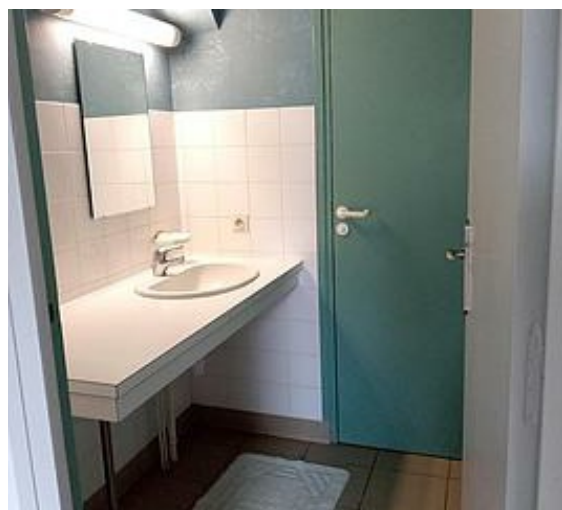
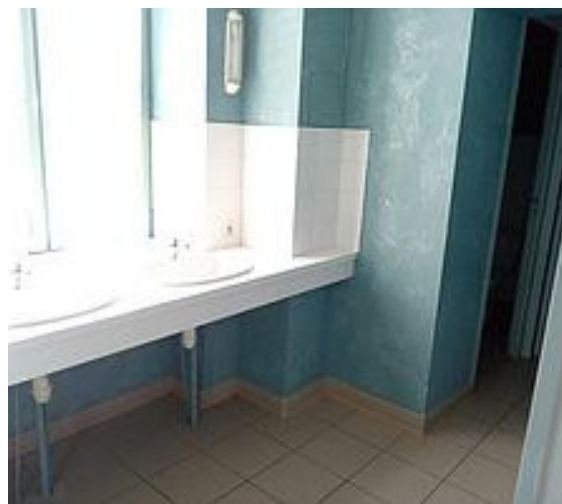
option ménage proposée à 100 €



Extérieurs

Terrain de pétanque

Table de ping pong



Gîte de groupe - Gigny-Sur-Saone



Chambre



24

personnes



6

chambres



280

m2

GITE DE GROUPE 24 personnes en gestion libre

Chambres

Chambre(s): 6
Lit(s): 24

dont lit(s) 1 pers.: 24
dont lit(s) 2 pers.: 0

Salle de bains / Salle d'eau

Salle de bains avec douche
Salle(s) d'eau (avec douche): 3

WC

WC: 4

Cuisine

Cuisine
Congélateur
Four à micro ondes
Réfrigérateur

Four
Lave vaisselle

Autres pièces

Séjour

Media

Chaîne Hifi
Wifi

Télévision

Autres équipements

Lave linge collectif

Matériel de repassage

Chauffage / AC

Chauffage

Exterieur

Abri couvert
Barbecue
Jardin privé
Salon de jardin

Abri pour vélo ou VTT
Cour
Jardin
Terrain clos

Divers

A savoir : conditions de la location

Arrivée - Pendant les vacances scolaires priorité aux locations à la semaine
 - location du samedi 18 h au samedi 10 h pour la semaine
 - location du vendredi 18h au dimanche 18 h pour les week-ends

Départ

Langue(s) parlée(s) Français

Annulation/Prépaiement/Dépot de garantie

Moyens de paiement Chèques bancaires et postaux

Ménage

Draps et Linge de maison

Enfants et lits d'appoints

Animaux domestiques Les animaux ne sont pas admis.

Tarifs (au 15/04/25)

Gîte de groupe - Gigny-Sur-Saone

Pendant les vacances scolaires, priorité est donnée aux locations à la semaine

Tarifs en €:	Tarif 1 nuit en semaine (L, M, M, J, D)	Tarif 1 nuit en weekend (V ou S)	Tarif 2 nuits weekend (V+S)	Tarif 7 nuits semaine
du 01/01/2025 au 30/06/2025			730€	1530€
du 01/07/2025 au 31/08/2025			860€	2010€
du 01/09/2025 au 19/12/2025			730€	1530€
du 20/12/2025 au 04/01/2026			860€	2010€



Restaurant du Pont de Thorey

☎ 03 85 44 81 41

14, route de Gigny-sur-Saône

1.8 km

📍 SAINT-GERMAIN-DU-PLAIN



Grande terrasse au bord de l'eau. Pôchouse, grenouilles, friture, sandre, cuisine régionale et de saison. Cuisine traditionnelle du bord de Saône.



Les Pagaies de la Bresse

9 Quai de la Colonne

🌐 <https://www.pagaiesdelabresse.fr/>

0.8 km

📍 GIGNY-SUR-SAONE



Des activités ludiques pour découvrir la Saône et la Seille en respectant la nature en canoë ou paddle ! Passez un moment en famille inoubliable et amusant ! Pour nos activités, prévoyez une tenue adaptée, ainsi que des affaires de rechanges, de la crème solaire et une casquette ! Prévoyez également une bouteille d'eau pour les enfants !



Liaison Gigny à Sennecey

0.8 km



Depuis la Saône et la halte nautique de Gigny-sur-Saône, vous rejoindrez Sennecey le grand en traversant le bois du Petit Chorme à la faune et flore caractéristiques des milieux naturels de lit de rivière... Après avoir traversé Sennecey-le-Grand, et admiré l'église romane de Saint-Julien (XI siècle), vous arriverez au parc de Ruffey : découverte de l'Arboretum et du verger conservatoire...



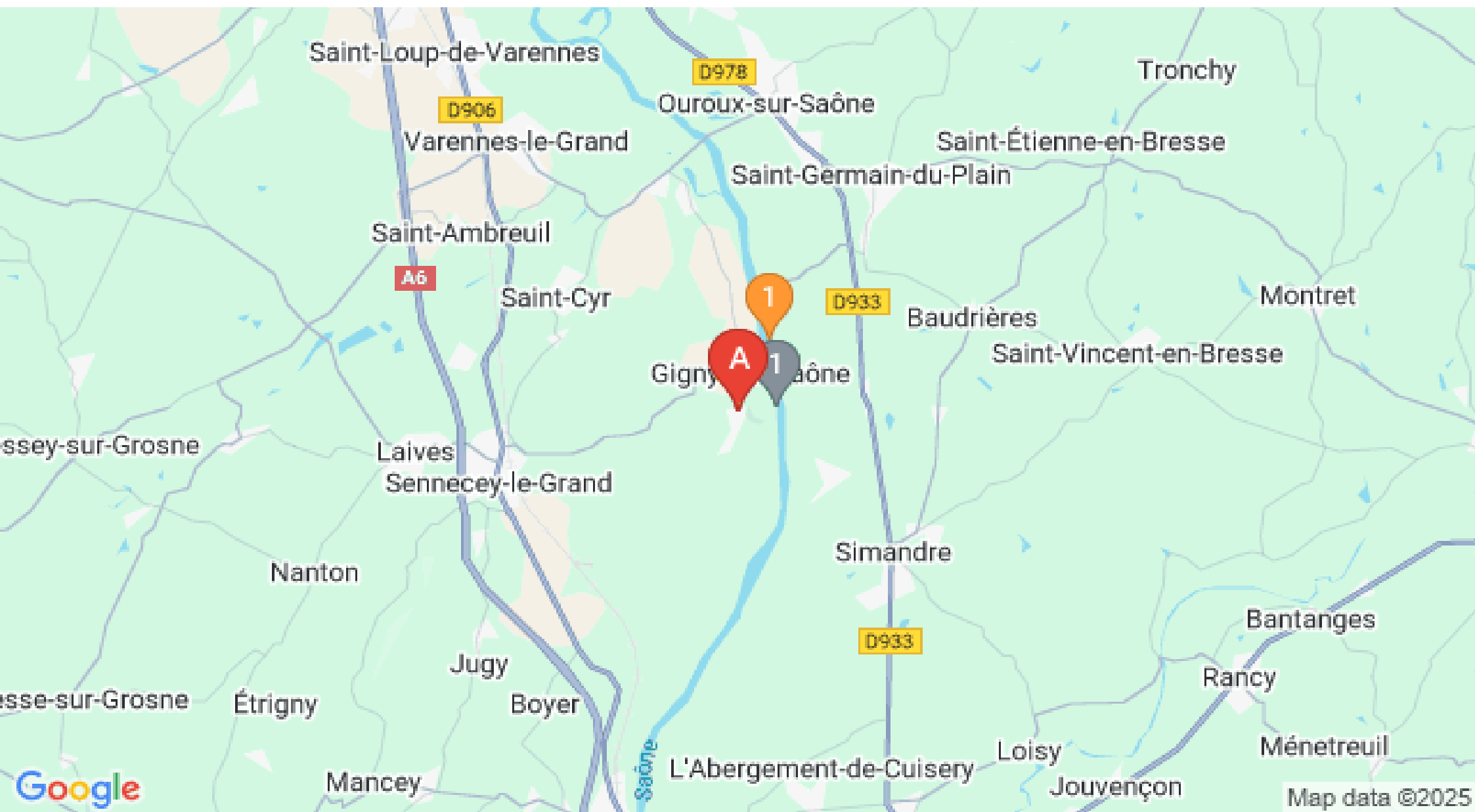
Mes recommandations (suite)

Le Guide Touristique Entre Saône et Grosne

Les 23 communes

OFFICE DE TOURISME ENTRE SAÔNE ET GROSNE
WWW.OT-SENNECEYLEGRAND.COM

OFFICE DE TOURISME
Entre Saône
et Grosne



Map data ©2025

: Restaurants : Activités et Loisirs : Nature : Culturel : Dégustations